

LIMPAR®



Ersatzteilliste

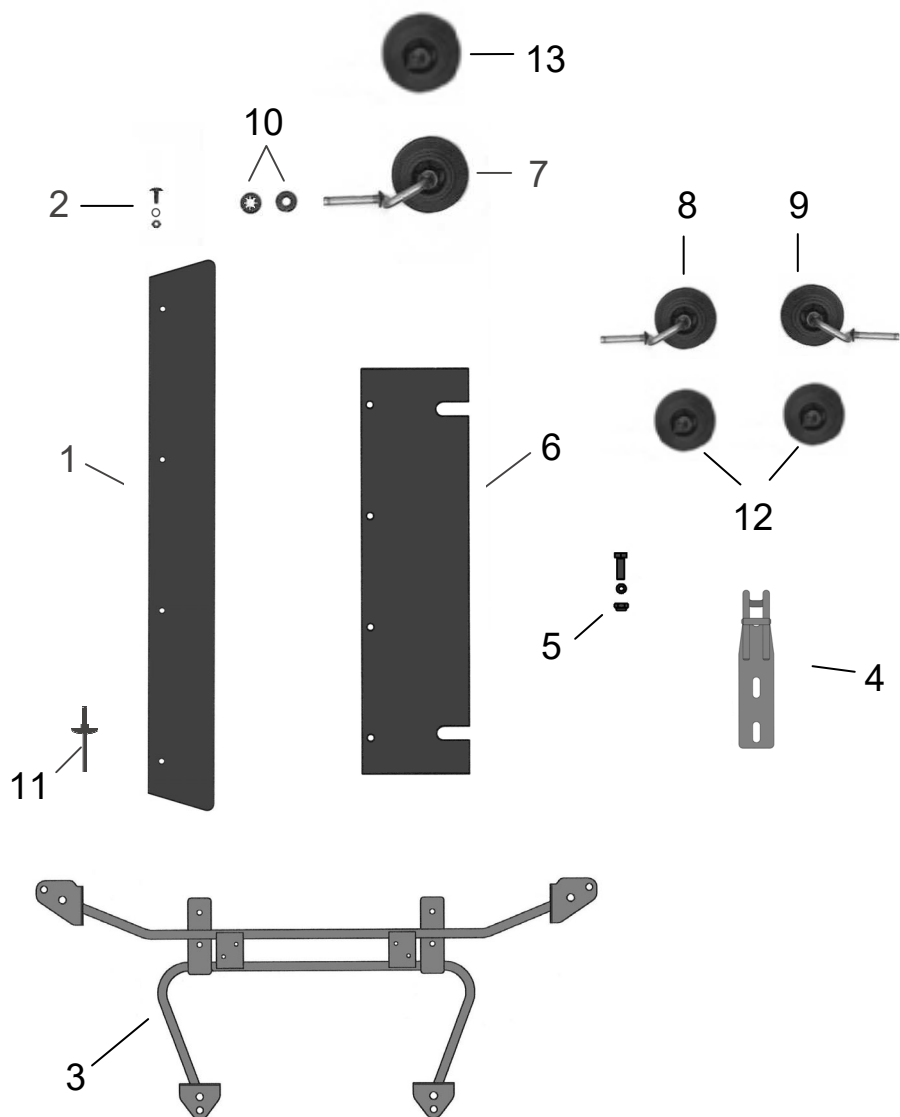
Limpar Kehrgutbehälter *(4 Stützräder)*

4F Maschinenteknik GmbH / Am Gasspeicher 6 / 49453 Rehden
Fon: 05446 / 99 70 40, Fax: 05446 / 99 70 42, E-Mail: info@4-f.de

www.limpar.de

ETL Kehrgutbehälter (4 Stützräder)

Pos.	Limpar 84 Pro		Limpar 104 Pro	
	Artikel-Nr.	Bezeichnung	Art.-Nr.	Bezeichnung
1	4HK-E42	Bodenleiste 84	4HK-E43	Bodenleiste 104
2	4AZ-S61	Schraubenset Bodenleiste	4AZ-S61	Schraubenset Bodenleiste
3	FKG-148	Tragrahmen KG 84	FKG-146 G	Tragrahmen KG 104
4	FKG-140 Z	Schwenköse 184	FKG-140 Z	Schwenköse 184
5	4AZ-S62	Schraubenset Schwenköse	4AZ-S62	Schraubenset Schwenköse
6	4HK-E44	Staubleiste 84	4HK-E45	Staubleiste 104
7	FKG-202	Lenkrolle, vorne	FKG-202	Lenkrolle, vorne
8	FKG-221	Lenkrolle, li.	FKG-221	Lenkrolle, li.
9	FKG-222	Lenkrolle, re.	FKG-222	Lenkrolle, re.
10	4AZ-S07	Befest.-Set Lenkrolle (2x)	4AZ-S07	Befest.-Set Lenkrolle (2x)
11	4HY-B04 S1	Zebra Blindniete (10x)	4HY-B04 S1	Zebra Blindniete (10x)
12	4HN-G22	Rad 80	4HN-G22	Rad 80
13	4HN-G03	Rad 100	4HN-G03	Rad 100



Hinweis:

Die DIN- und Normteile aus dieser Liste werden überwiegend in Verpackungseinheiten abgegeben. Ist die letzte Stelle eines solchen Teiles eine "1", so bedeutet dies eine VE von 10 Stück.

Beispiele:

4HW-A10 Z 1 = 10 Stück Scheiben DIN 125 D=10,5
 4HU-A20 1 = 10 Stück Sicherungsring für Wellen D=20